

LE SUMMUM DU PARCOURS SENSORIEL

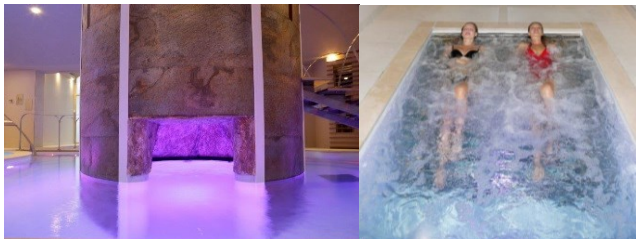
Inauguré le 17 octobre par Dany Boon et Corinne Touzet, le Spa du Château d'Augerville a réussi ses paris et donné une réelle plus-value à ce beau domaine avec golf.



Au rez-de-chaussée, l'agencement de l'espace sensoriel optimise la surface de 300 m², avec le choix de trois parcours en 'libre-service': minceur, après-golf, ou détente. Ceci est intéressant à la fois pour le client, qui se sent libre dans ses mouvements tout en étant guidé dans un vrai parcours de bien-être, et pour l'exploitant et l'investisseur, qui n'ont pas la gestion, les contraintes et les coûts d'un personnel dédié.



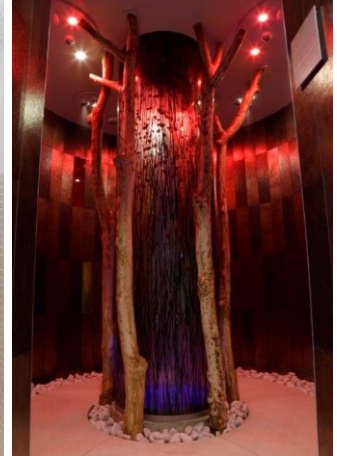
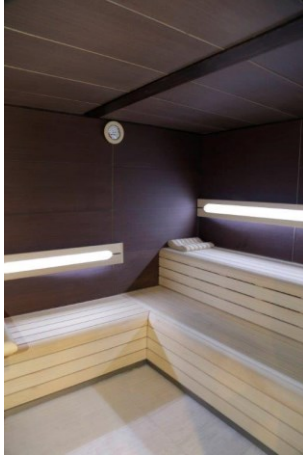
Le bassin sensoriel réalisé innove totalement par rapport à la piscine traditionnelle classique : sur 100m² et une température de l'eau à 32°C, il intègre également l'idée de parcours en proposant des animations variées et spécifiques avec la création de zones: multi-tonique, forme, natation, anti-stress, aqua-musicale... Sans oublier le couloir phlébologique qui, avec une température de 20°C, des jets à contre-courant et des plaques à bulles, stimule de manière idéale la circulation, le drainage et la musculature des jambes.



L'agencement des différentes animations et la forme originale du bassin permettent de garder le côté cosy du Spa, en évitant la sensation de 'masse' : ici le client est dans un univers de détente absolue, dans lequel les zones sont séparées et le bruit est réduit au minimum grâce à un système de boutons temporisés.

Dans l'espace sensoriel, à côté du Hammam et du Sauna, deux attractions uniques surprennent agréablement les clients : la Ice cave et le Rain mist corridor.

Dans la Ice cave, on amène le contraste froid avec une température de 10°C environ, un mur de glace rétroéclairé et une fontaine de glace. Le corps est refroidi et tonifié après le rituel du Sauna ou du Hammam.



Le Rain mist corridor est un couloir de forme circulaire dans lequel le client va expérimenter, au fur et à mesure qu'il avance, des jeux d'eau, d'ambiance et de lumières en fonction du programme qu'il aura sélectionné : pluie tropicale, brume froide ou kneipp. Il a été placé de manière tout à fait originale au-dessus du bassin, avec l'accès par une passerelle, ce qui a permis de gagner de la place et de donner au bassin une atmosphère d'intimité.



A l'étage, le végétal règne dans les salles de soins et de massages grâce aux parois tapissées de murs végétaux. Six cabines de soins, dont une cabine double et une cabine spéciale 'Mariée' – avec coiffage et manucure-pédicure intégrés - ainsi que la salle de ressourcement complètent le Spa du Château. C'est là une très belle réussite qui vous offrira une détente complète pour profiter d'un soin des marques du Spa Carita ou Decleor, ainsi que des soins signatures.

Conception, réalisation et équipement du Spa:

HYDROCONCEPT
www.hydroconcept.mc

Architecture et décoration:

ARCHILINE
www.archi-line.fr